

SYSTEMY ALUMINIOWE
SZKLANE

MORAD

Kościerska 13, 83-300, Kartuzy
tel: +48 58 694 91 50
morad@morad.pl

www.morad.pl
www.sklep.morad.pl

MORAD
SYSTEMY
BALUSTRADOWE



Firma Morad jest producentem architektonicznych systemów aluminiowych dla budownictwa. Na przestrzeni 25 lat doświadczenia zaprojektowaliśmy i wprowadziliśmy do sprzedaży **systemy okienno-drzwiowe i fasadowe**, poszerzając je o systemy o podwyższonych parametrach izolacyjności cieplnej oraz o fasady ognioodporne. W ofercie posiadamy również **aluminiowe systemy balustradowe, lamelowe oraz osłon przeciwstojecznych**.

Osobną grupę produktów stanowią **systemy okuć do szkła hartowanego**. W ciągłej sprzedaży dostępne są systemy okuć do ścianek i daszków

całoszklanych, drzwi przesuwnych i harmonijkowych oraz okucia do kabin prysznicowych.

Firmę wyróżnia umiejętność szybkiego reagowania na zmieniające się potrzeby rynku poprzez dostarczanie nowych, ekonomicznych i innowacyjnych rozwiązań. Oczywiście do wszystkich oferowanych systemów zapewniamy pomoc techniczną.

Centrala firmy mieści się w Kartuzach, posiadamy liczne oddziały na terenie całej Polski oraz 2 oddziały zagraniczne na terenie Litwy oraz Słowacji.

SZKOLENIA

Centrum szkoleniowe – naszym partnerom biznesowym oferujemy wsparcie techniczne oraz pomoc przy rozwiązywaniu problemów technicznych zarówno w siedzibie firmy MORAD jak i na miejscu u klienta.

Dodatkowo naszym klientom udzielamy wsparcia telefonicznego, e-mailowego oraz szkolenia teoretyczne i praktyczne, które odbywają się w siedzibie MORAD.

Wszystkie nowe rozwiązania wprowadzane do obrotu przez MORAD są najpierw wykonywane na miejscu w prototypowni, następnie klient szkolony jest w zakresie precyzyjnego wykonywania kompletnych produktów w oparciu o wcześniej skonfigurowane komponenty systemowe.

Serwis na miejscu u klienta oferuje większe możliwości szkoleniowe, pracownicy pracują na swoich stanowiskach pracy, ze swoimi narzędziami. W trakcie takiej wizyty przekazuje się współpracującym firmom szczegółowe informacje na temat optymalnej organizacji warsztatu i precyzyjnie określonych zasad produkcji. Dzięki takiej współpracy klienci osiągają większą wydajność produkcji poprzez wyeliminowanie błędów, sprawdzenie maszyn czy doradztwo w zakresie prefabrykacji, które gwarantują bezawaryjne funkcjonowanie.

DZIAŁ TECHNICZNY

Dział wsparcia technicznego zapewnia naszym partnerom biznesowym pełne wsparcie techniczne przy rozwiązywaniu problemów, dostarczanie wiedzy technicznej w zakresie stosowania systemów, oprogramowania konstrukcyjno-kalkulacyjnego, szkolenia personelu technicznego oraz dostarczania informacji na temat naszych produktów. Zadaniem działu jest także udzielanie porad i wsparcia w wyborze systemów, specyfikacji, rysunków technicznych oraz projektowania detalu.

Dział jest także odpowiedzialny za promowanie rozwiązań MORAD wśród architektów, wspieranie i doradzanie architektom w procesach projektowania i budowy, a także udzielania wszelkiej pomocy technicznej przy rozwiązywaniu problemów.

Specjaliści pracujący w dziale są do dyspozycji architektów i producentów stolarki aluminiowej. W przypadku zaistnienia jakichkolwiek pytań lub wątpliwości pracownicy działu udzielą wszelkich potrzebnych informacji.

Kontakty dostępne są na stronie morad.pl w zakładce kontakt.

BALUSTRADY AB

Aluminiowy system balustradowy Morad AB stosowany jest na balkonach, klatkach schodowych, tarasach, antresolach, oraz wszelkich innych obiektach o maksymalnym obciążeniu 1 kN/mb balustrady. Aluminium to materiał o bardzo dobrych właściwościach antykorozyjnych, dlatego balustrady aluminiowe nie wymagają żadnej konserwacji i gwarantują zachowanie estetyki przez długie lata użytkowania. System balustrad serii Morad AB zapewnia maksymalne bezpieczeństwo użytkownika nadając mu dodatkowo nowoczesny wygląd.

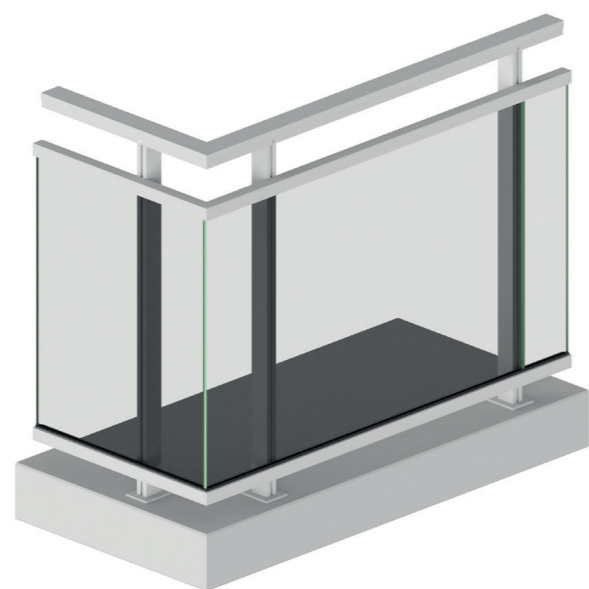
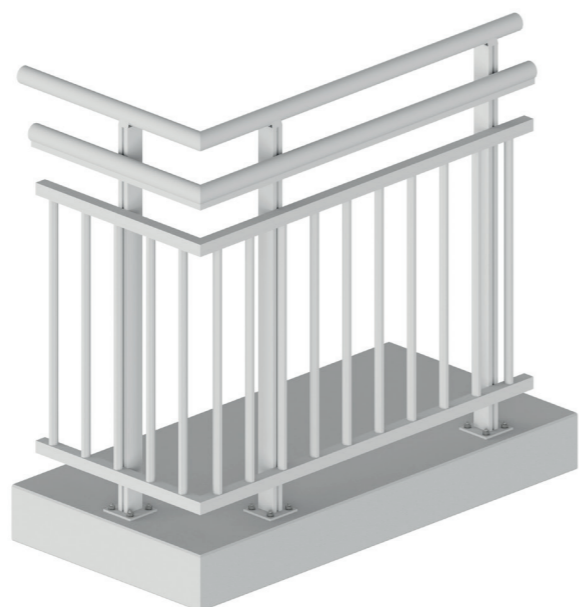
Wszystkie profile balustrady wykonane są z aluminium, natomiast akcesoria i łączniki z aluminium lub stali nierdzewnej. Głównym elementem nośnym są słupki i poręcze. Wypełnienie może być mocowane w listwach górą i dołem lub na okuciu punktowym. Oprócz standardowego wypełnienia w postaci szkła mocować można blachę perforowaną, poliwęglan lite i komorowy a także systemowe, pionowe tralki aluminiowe. Szkło można mocować pod poręczą lub po jednej ze stron słupka (na zewnątrz lub wewnątrz balustrady). System został zaprojektowany mając na uwadze łatwość i szybkość montażu dlatego wszystkie elementy balustrady są skręcane lub zatrzaskiwane. Nie ma potrzeby spawania czegokolwiek. Profile dostępne są w długości 3 lub 6 m. Montaż balustrady można przygotować w całości na budowie, można też część elementów wcześniej sprefabrykować.

Zakres szklenia stosowanego w balustradzie to 6-12 mm (szkło bezpieczne), blachy perforowanej 2-4 mm, poliwęglanu litego 6-12 mm, poliwęglanu komorowego 10-12 mm.

Maksymalny rozstaw słupków przy montażu bocznym to 1 m, a przy montażu od góry - 1,2 m. Maksymalna wysokość balustrad - 1,5 m.

Standardowo oferujemy powierzchnie kształowników zabezpieczone przed korozją poprzez lakierowanie poliestrowymi lakierami proszkowymi w dowolnym kolorze RAL.

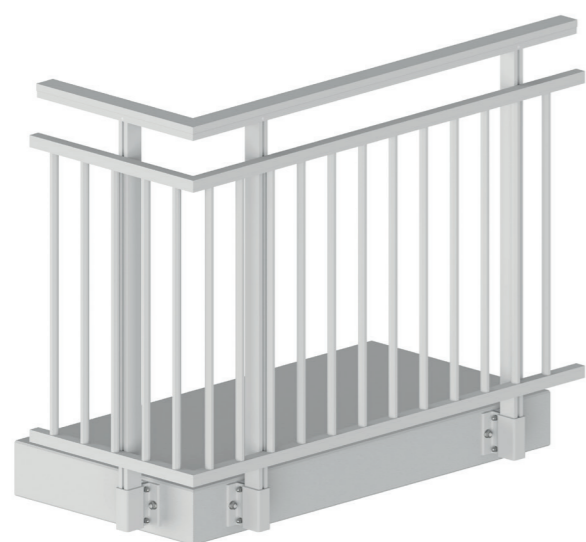
Balustrada może być mocowana od góry lub od boku stropu, a elementy kotwiące w podłożu należy dobierać w zależności od rodzaju podłoża.



System balustradowy Morad AB posiada pozytywną opinię Instytutu Techniki Budowlanej (ITB).

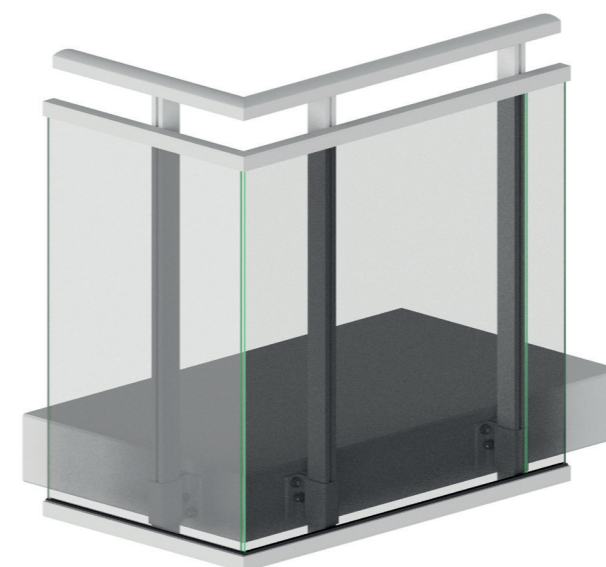
- OWN-OT-028/A/2013
- OWN-OT-029/A/2014
- LOW01-1319/13/Z00OWN
- LOW02-1319/13/Z00OWN
- LOW01-2484/14/Z00OWN
- LOW01-1353/15/Z00OWN





ALUMINIOWE BALUSTRADY TRALKOWE

- Zastosowanie:
- balustrady zewnętrzne i wewnętrzne;
 - przy schodach;
- Mocowanie tralek:
- wkrętami do szyny szklenia z klipsem;
- Rodzaj tralek:
- aluminiowe;
- Położenie tralek:
- od strony zewnętrznej balkonu;
 - od strony wewnętrznej balkonu;
- Rodzaje poręczy:
- eliptyczna aluminiowa - nr 13041;
 - okrągła aluminiowa fi 50 - nr 13060;
 - prostokątna aluminiowa - nr 13068;
- Sposób mocowania:
- od boku stropu;
 - od góry stropu;



ALUMINIOWE BALUSTRADY SZKLANE SŁUPKOWE

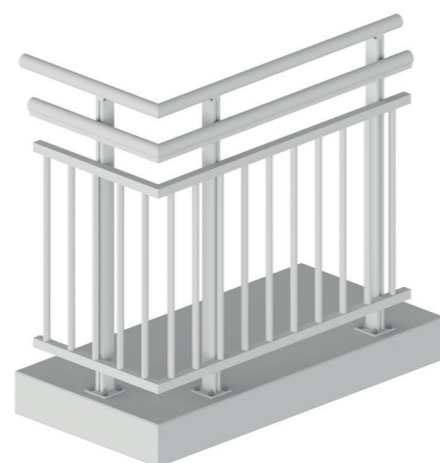
- Zastosowanie:
- balustrady zewnętrzne i wewnętrzne;
 - przy schodach;
- Mocowanie szkła:
- szyna szklenia z klipsem i uszczelkami
- Rodzaj szkła:
- hartowane od 6 do 12mm
 - hartowane od 44.2 do 55.4
 - laminowane od 44.2 do 55.2
- Położenie szkła:
- od strony zewnętrznej balkonu;
 - od strony wewnętrznej balkonu;
- Sposób mocowania:
- od boku stropu;
 - od góry stropu;



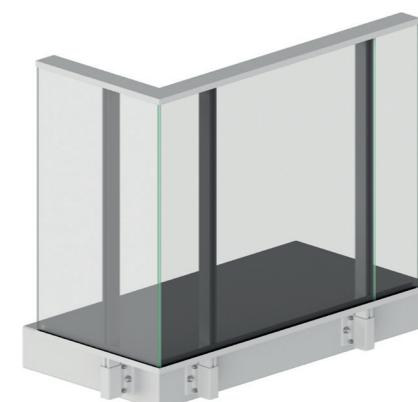
AB-RO1



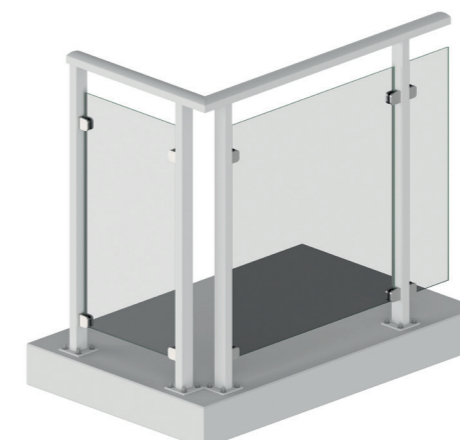
AB-RI1



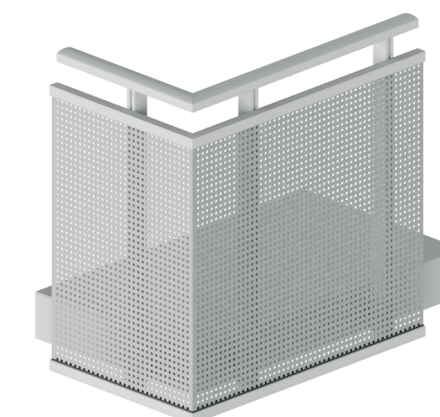
AB-RO1



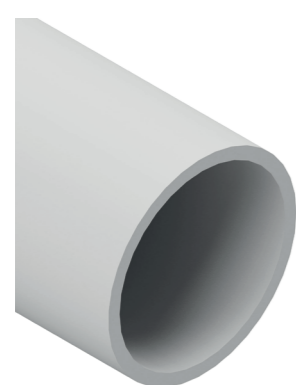
AB-GO2



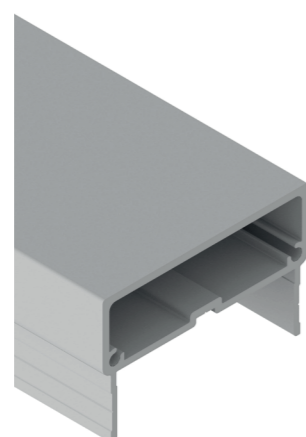
AB-GI2



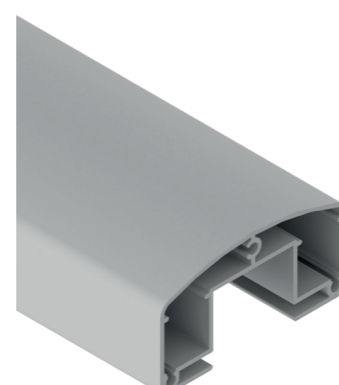
AB-GO2



PORĘCZ OKRĄGŁA
13060



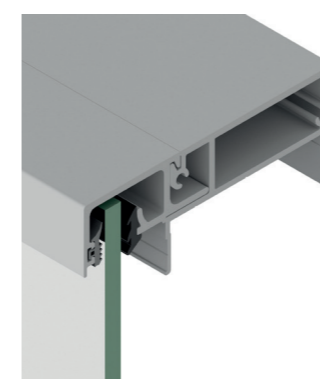
PORĘCZ PROSTOKĄTNA
13068



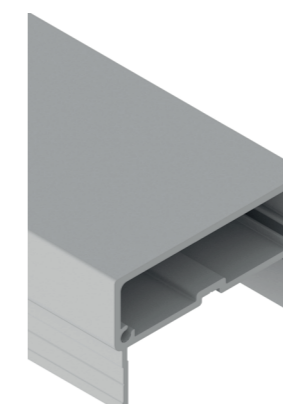
PORĘCZ ELIPTYCZNA
13041



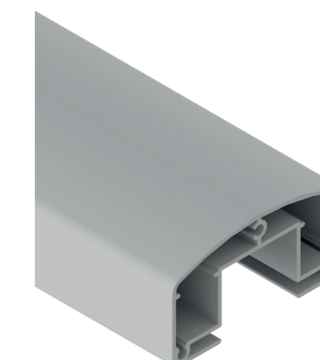
PORĘCZ PROSTOKĄTNA
13073+13076



PORĘCZ PROSTOKĄTNA
13073+13075



PORĘCZ PROSTOKĄTNA
13068



PORĘCZ ELIPTYCZNA
13041





AB-RI1



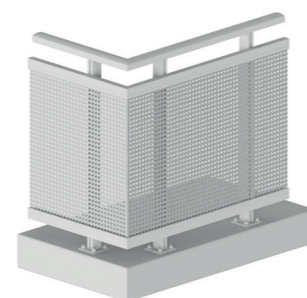
AB-RO1



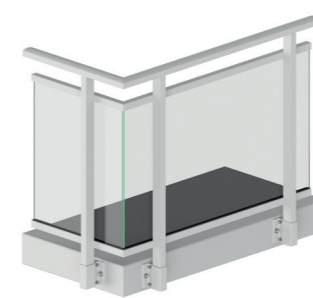
AB-RI



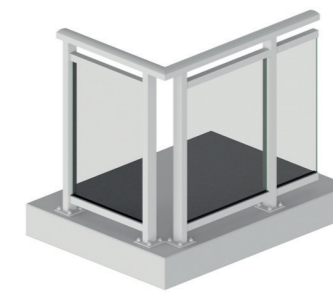
AB-RI2



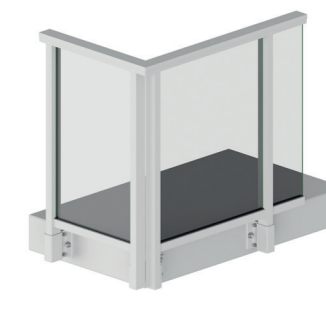
AB-GO2



AB-GO2



AB-GI2



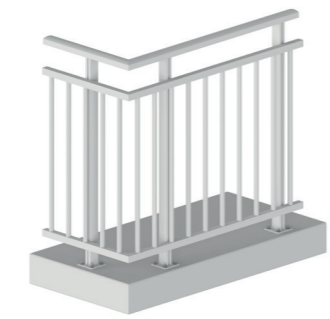
AB-GI2



AB-RI2



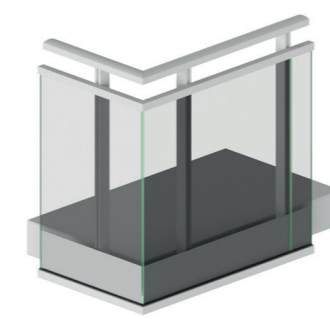
AB-RO1



AB-RO1



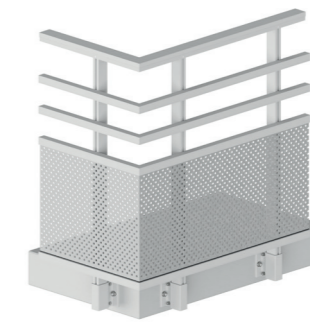
AB-GI2



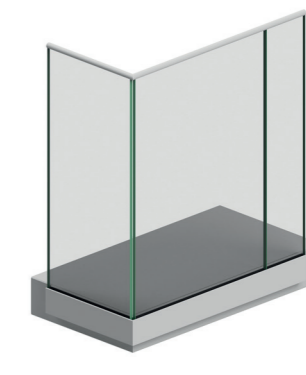
AB-GO2



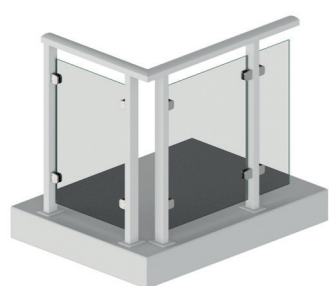
AB-GO2



AB-GO2



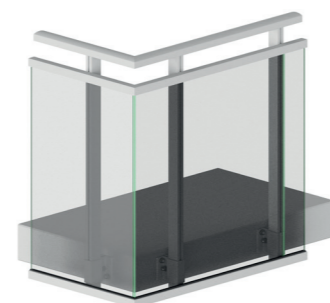
AB-S



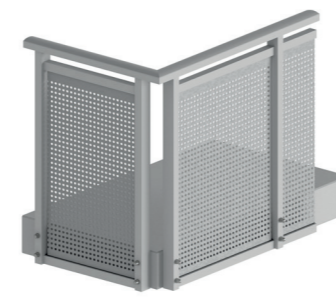
AB-GI32



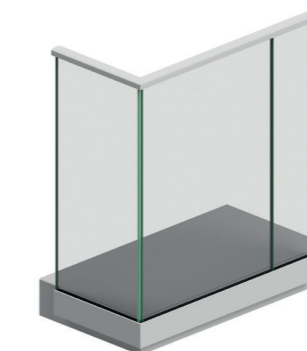
AB-GI3



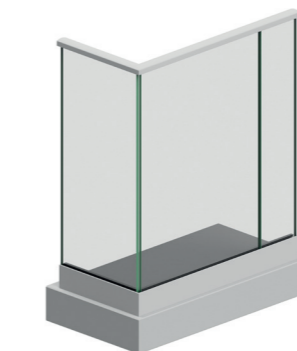
AB-GO2



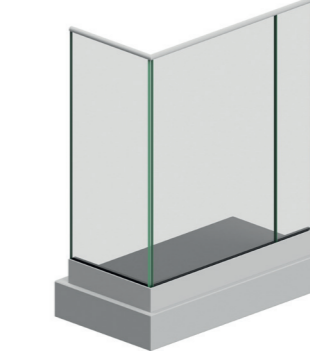
AB-GI2



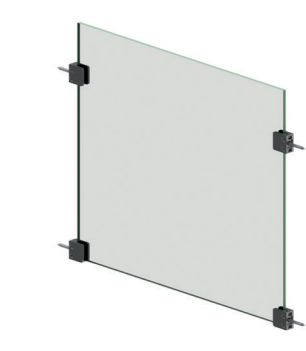
AB-S



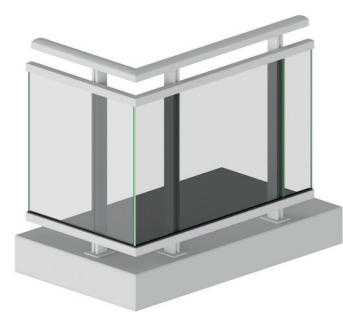
AB-S



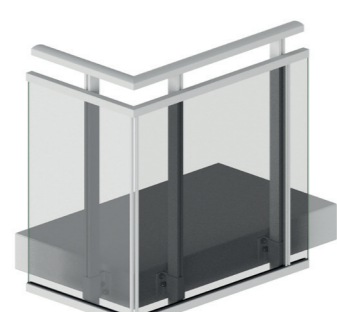
AB-S



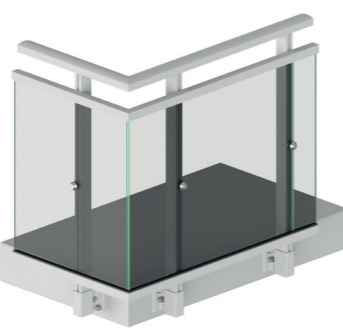
BALKON FRANCUSKI



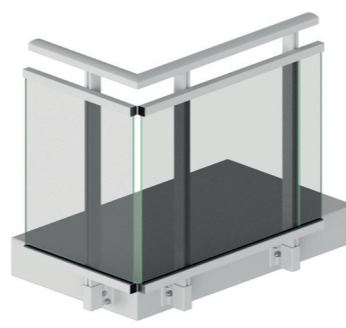
AB-GO2



AB-GO2

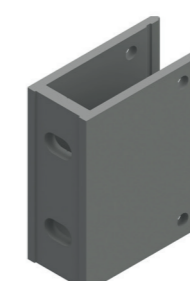
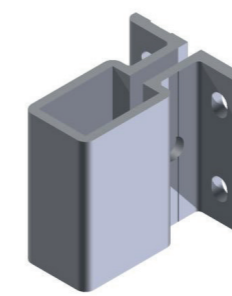
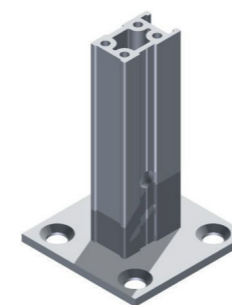


AB-GO2

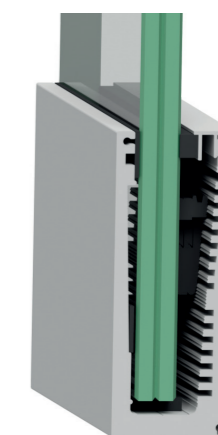


AB-GO2

KOTWY:



SZYNA BALUSTRADY SMOŃSZEJ:





AB-S

Samonośny system balustradowy Morad AB-S stosowany jest na balkonach, klatkach schodowych, tarasach, antresolach, oraz wszelkich innych obiektach o maksymalnym obciążeniu 1 kN/mb balustrady. System balustrad samonośnych zwanych również całoszklanymi serii Morad AB-S zapewnia maksymalne bezpieczeństwo użytkownika nadając mu dodatkowo nowoczesny wygląd. Aluminium to materiał o bardzo dobrych właściwościach antykorozyjnych, dlatego balustrady aluminiowe nie wymagają żadnej konserwacji i gwarantują zachowanie estetyki przez długie lata użytkowania.

Elementem nośnym w balustradzie AB-S jest szkło hartowane i laminowane 66.4, 88.4 lub 1010.4. Konstrukcja nie zawiera żadnych słupków. Wypełnienie mocowane jest za pomocą specjalnych klinów w aluminiowej szynie. Do szyny nośnej zamontować można także osłony ze stali nierdzewnej lub aluminiowe - maskujące otwory montażowe. Dostępne są 2 rodzaje poręczy.

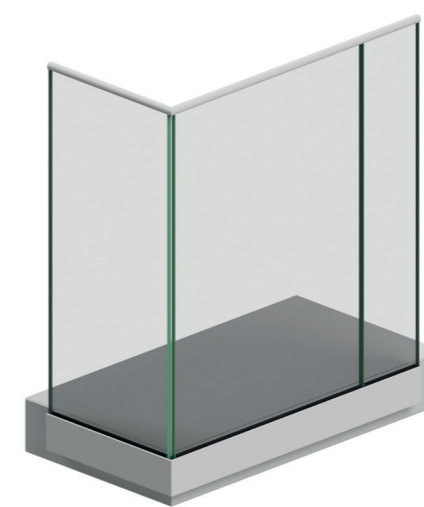
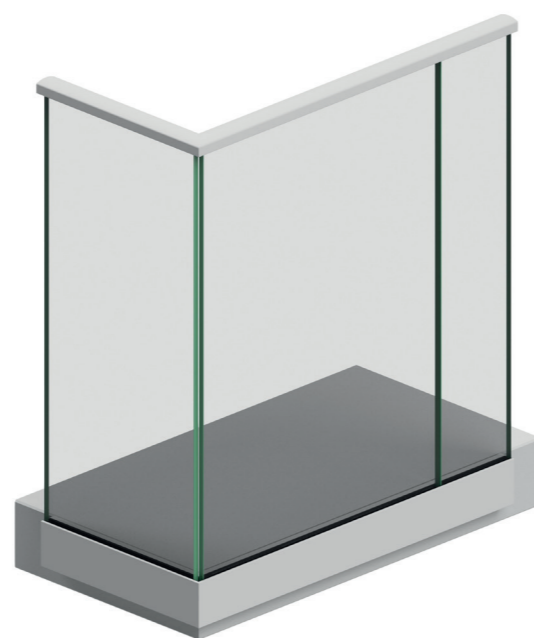
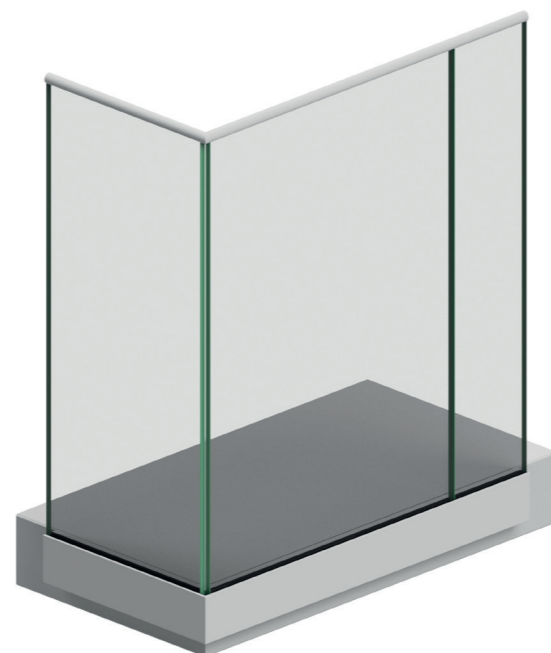
Standardowo oferujemy powierzchnie kształtowników zabezpieczone przed korozją poprzez lakierowanie poliesterowymi lakierami proszkowymi w dowolnym kolorze RAL, dostępne są również profile zabezpieczone poprzez anodowanie na naturalny kolor aluminium a także z powłoką aninox (imitacja stali nierdzewnej).

System balustradowy Morad AB-S posiada pozytywną opinię Instytutu Techniki Budowlanej (ITB).

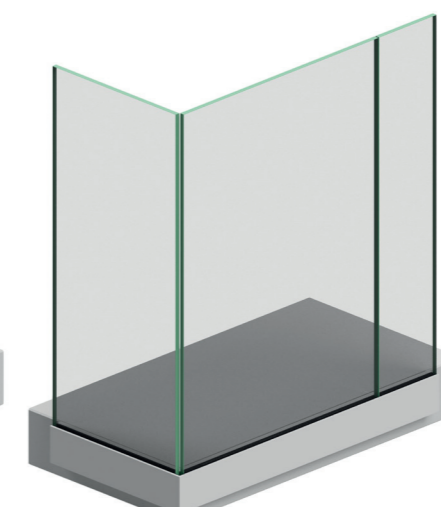
- OWN-OT-028/A/2013
- LOW01-1319/13/Z00OWN
- LOW02-1319/13/Z00OWN

ALUMINIOWE BALUSTRADY SZKLANE BEZSŁUPKOWE (SAMONOŚNE)

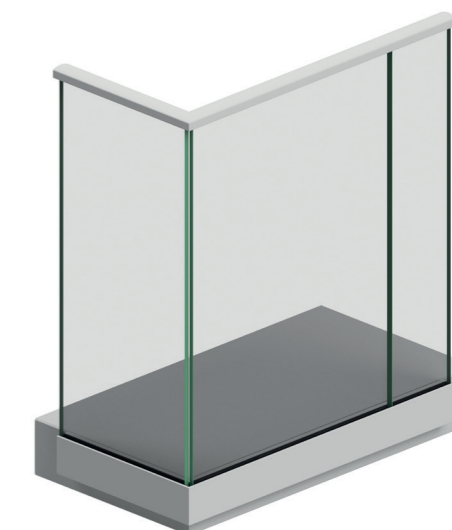
- Zastosowanie:
- balustrady zewnętrzne i wewnętrzne;
 - przy schodach;
- Rodzaj wypełnienia:
- szkło;
- Położenie szkła:
- od strony zewnętrznej balkonu;
 - od strony wewnętrznej balkonu;
- Rodzaje poręczy:
- eliptyczna aluminiowa;
 - okrągła aluminiowa fi 30;
- Sposób mocowania:
- od boku stropu;
 - od góry stropu;
- Wykończenie:
- dowolny RAL;
 - anoda;
 - stal nierdzewna;



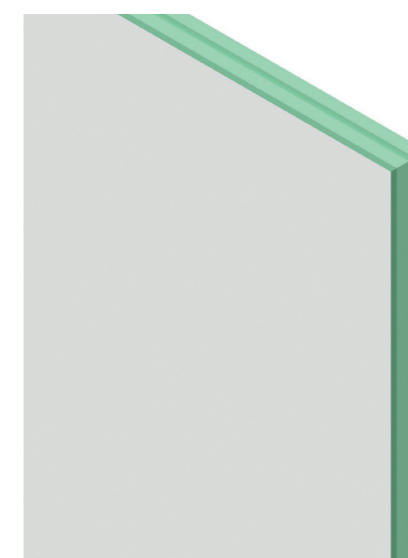
AB-S



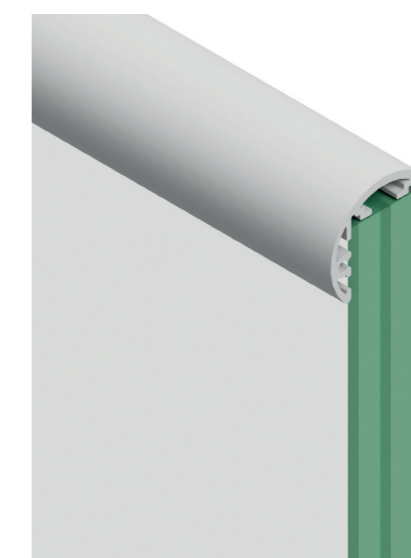
AB-S



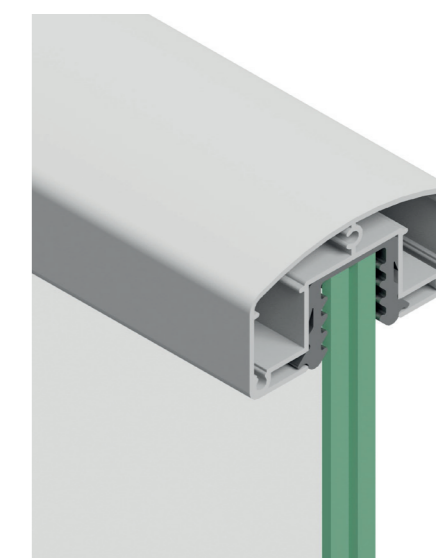
AB-S



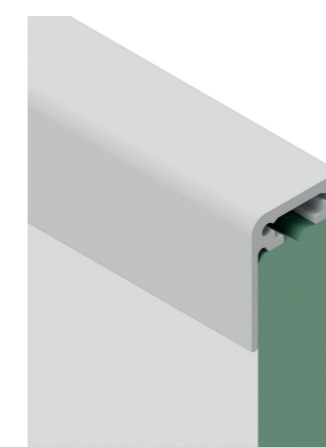
BEZ PORĘCZY



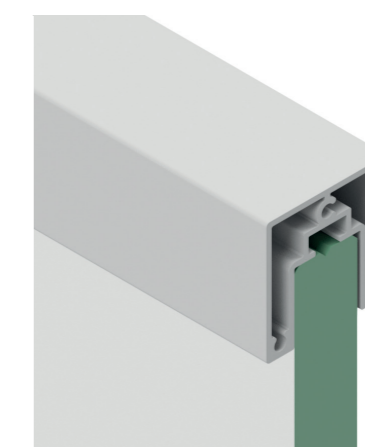
PORĘCZ OKRĄGŁA
13055



PORĘCZ ELIPTYCZNA
13041



PORĘCZ
13079



PORĘCZ
13080